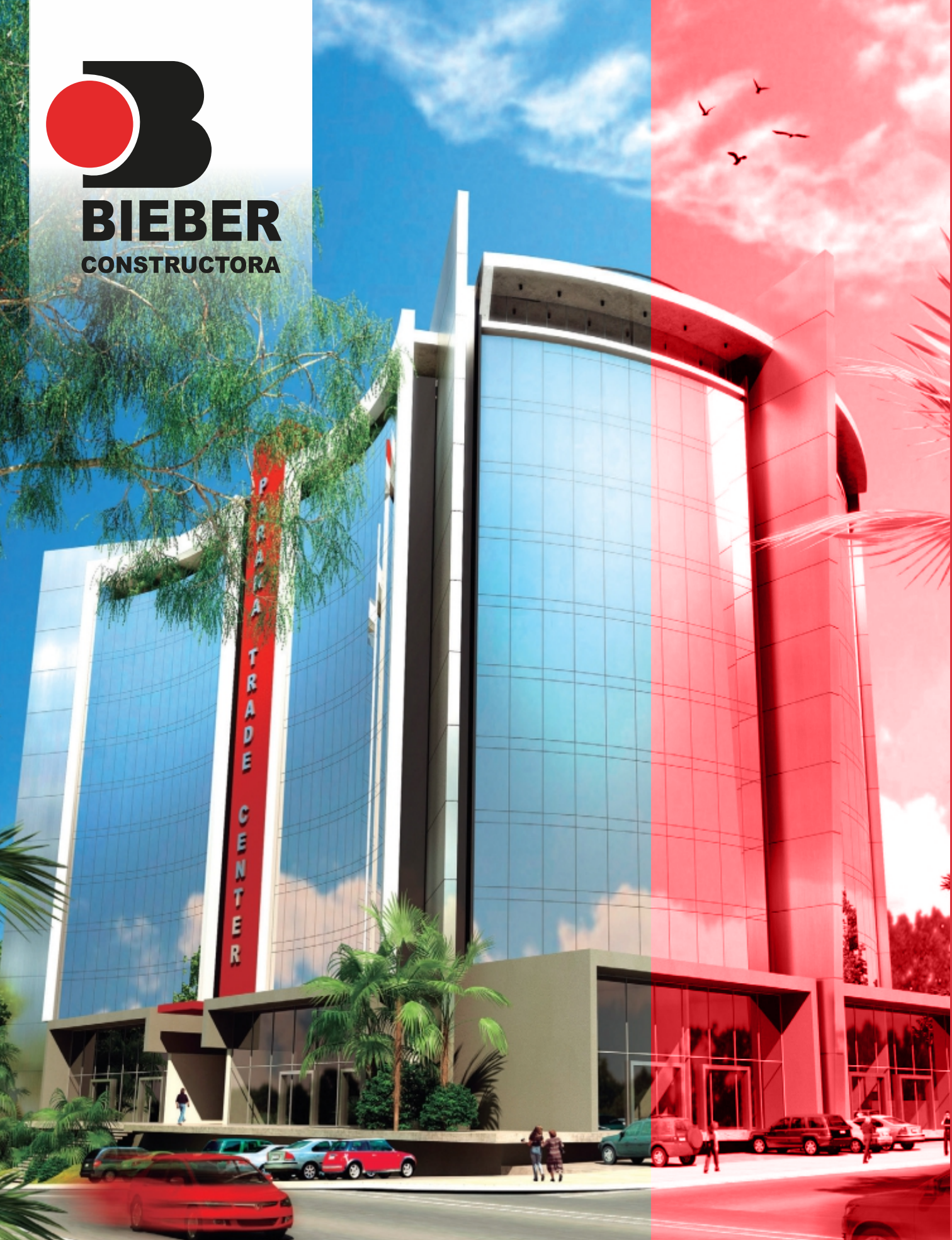




**BIEBER**  
CONSTRUCTORA



40 AÑOS CONSTRUYENDO

**NUESTRA  
EXPERIENCIA  
TU MEJOR  
GARANTÍA**

World Trade Center - Asuncion Torre 1 - 1er. Piso - Tel.: (595-21) 605 725 - 605 726 Asunción - Paraguay  
Lomas Valentinas N° 1514 esq. Gerardo Buonghermini - Tel.: (595-61) 505 846 Ciudad del Este.  
Email: [administracion@bieber.com.py](mailto:administracion@bieber.com.py)



Management  
System  
ISO 9001: 2015

[www.tuv.com](http://www.tuv.com)  
ID 9105081042



**NUESTRA  
EXPERIENCIA  
TU MEJOR  
GARANTÍA**



## UNA FAMILIA DEDICADA AL TRABAJO BIEN HECHO



### **Oscar Bieber Alonso**

Presidente y fundador de Bieber & Cía C.I.S.A., CEO de Bieber Gruppe, ingeniero civil egresado de la Universidad Nacional de Asunción (UNA). Máster en administración de empresas egresado de la Universidad Católica de Asunción (UCA). Posgrado en estrategia y gestión inmobiliaria. Profesor titular en las facultades de ingeniería y arquitectura de la UNA.



### **Teresa Benítez Tami**

Vice-presidente y co-fundadora de Bieber & Cía C.I.S.A. Directora en ALTIUS S.A. MULTIMAQ y B&B S.A. Lic. en matemáticas egresada de la UCA. Especialista en auditoría de gestión.



### **Adolfo Bieber Benítez**

Gerente General de Bieber & Cía C.I.S.A. Ingeniero civil egresado de la UNA. Máster en administración de empresas, egresado de la UCA. Posgrado en Project Mangement para profesionales. Posgrado en programa ejecutivo de estrategia y gestión inmobiliaria. Posgrado Internacional en Dirección Estratégica. Universidad de Belgrano - Argentina



### **Oscar Bieber Benítez**

Gerente de logística de Bieber & Cía C.I.S.A. Especialista en administración y logística de maquinarias viales y herramientas para obras de ingeniería.



### **Daniel Bieber Benítez**

Gerente de proyectos de Bieber & Cía. C.I.S.A. Presidente de Kneipp Estudio. Arquitecto egresado de la UNA. Projectista de obras medianas y de gran porte.



# HISTORIA DE LA CONSTRUCTORA BIEBER

**E**n 1978, es fundada BIEBER y CÍA, por el Ing Oscar Bieber Alonso, continuando con una tradición familiar al trabajo, que se originó con la llegada al país en 1898, de su abuelo Don Enrique Bieber Berneker, de nacionalidad alemana, quien llega contratado para hacer el mantenimiento del Ferrocarril Central, posteriormente funda un taller metalúrgico.

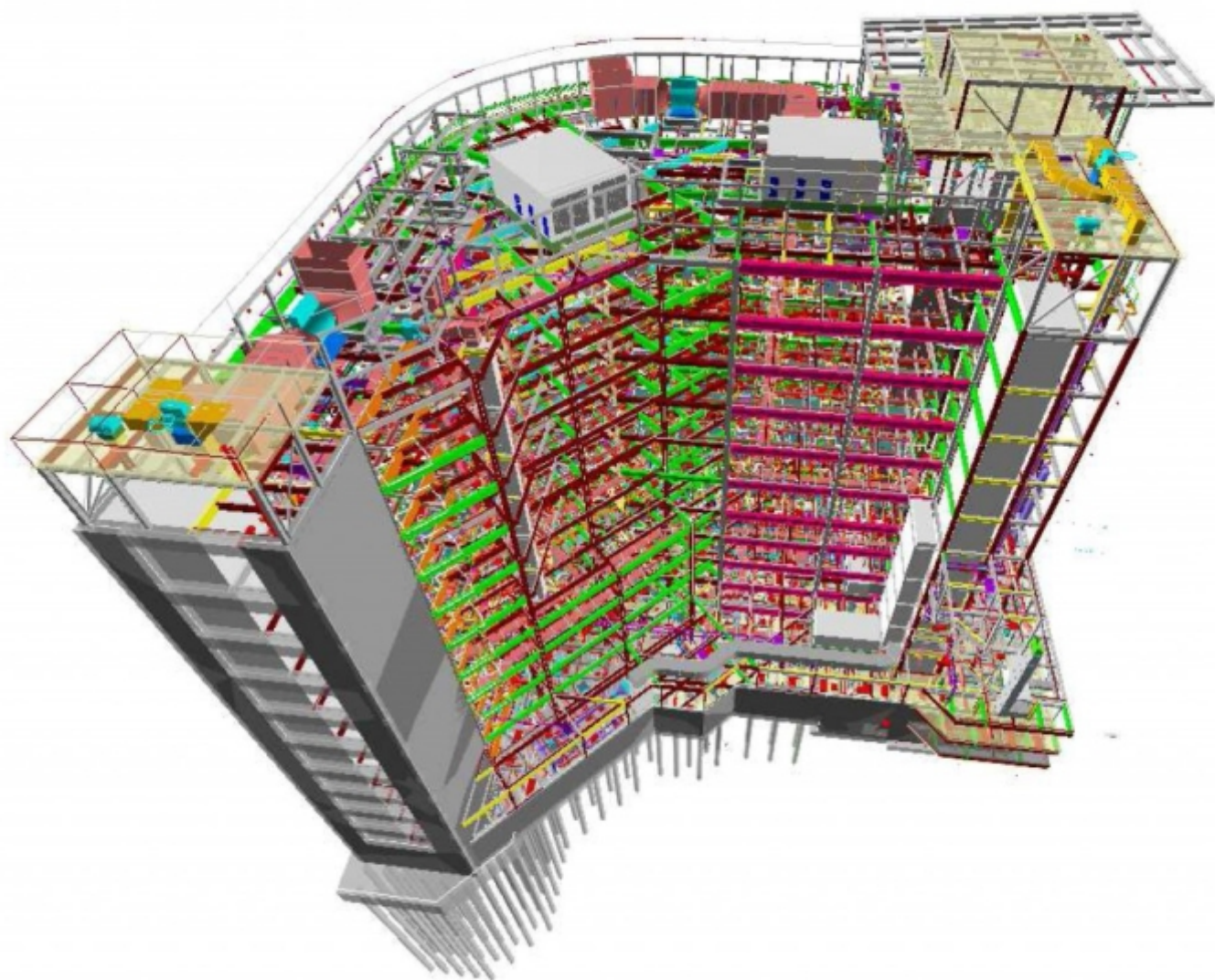
Su padre, Don Néstor Bieber Kneipp, especializado en mecánica industrial, continúa con la tradición metalúrgica y mecánica, incursionando posteriormente en el área de la electromedicina.

Oscar Bieber Alonso, estudia ingeniería civil y en 1978, funda la Constructora BIEBER & CÍA, para trabajar en las áreas de la ingeniería civil, industrial y electromecánica.

BIEBER & CÍA, es una empresa familiar formada por Oscar Bieber Alonso, Teresa Benítez Tami, y los hijos Oscar Bieber Benítez, Adolfo Bieber Benitez, Teresa Bieber Benítez y Daniel Bieber Benítez.



# NO SE TRATA DE SER EL PRIMERO, SINO LOS MEJORES




Estamos profundamente orgullosos de ser los pioneros en usar la tecnología BIM (Building Information Modeling) en Paraguay y la región.



(\*) Esta metodología de modelado de información facilita la creación y modificación de proyectos colaborativos, lo que asegura la calidad de nuestro trabajo en las diversas etapas de una edificación.





En 1977 se fundó la constructora BIEBER & CIA, y posteriormente fueron creándose empresas que han desarrollado una amplia experiencia y sólida trayectoria en los sectores de construcciones civiles, industriales, electromecánicas e inmobiliarias.

## SOMOS ESPECIALISTAS EN:

Gestión de calidad, por eso tenemos la certificación ISO 9001 - 2015 obtenida en Alemania.

Gestión de proyectos y preconstrucción. La tecnología BIM permite la detección temprana de colisiones entre disciplinas.

Gestión de producción en construcción. Utilizamos Last Planner System, por lo que generamos un diagnóstico semanal que nos brinda pronta respuesta a correcciones.



Management  
System  
ISO 9001: 2015

[www.tuv.com](http://www.tuv.com)  
ID 9105081042



Nuestro objetivo es mejorar tu vida por medio de la tecnología e innovación.

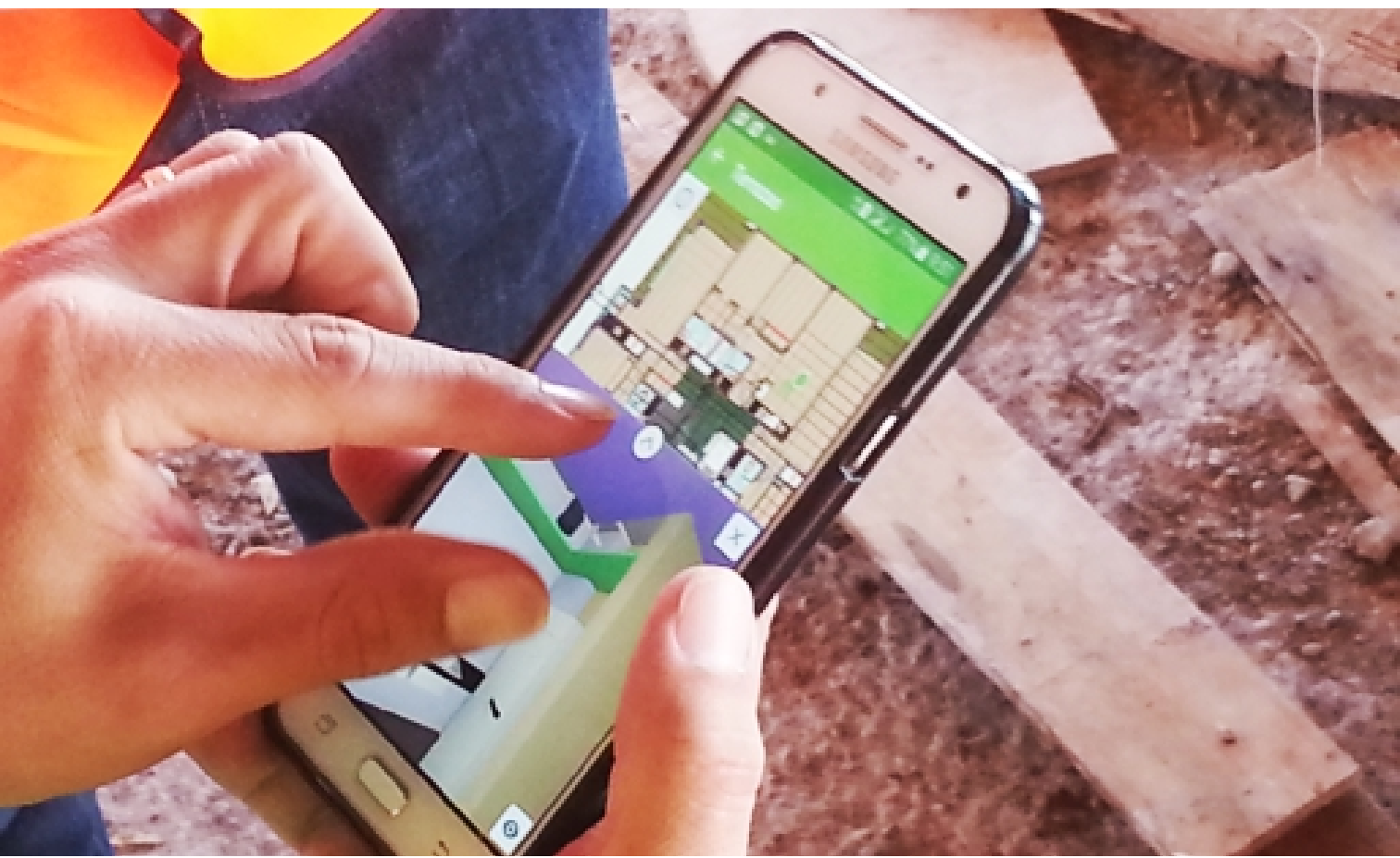
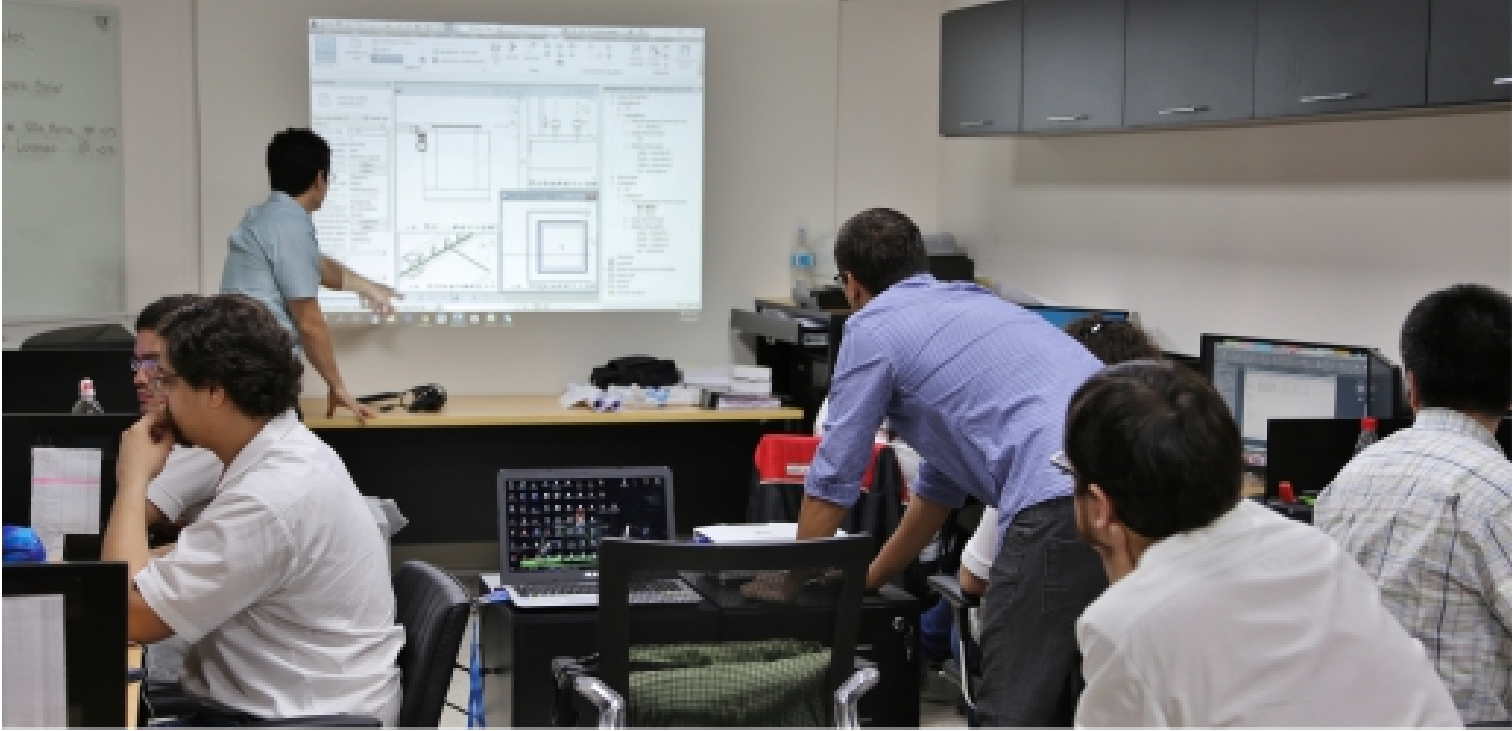
## Propósito Central

- Para nuestros clientes internos: capacitación continua y potenciación de habilidades individuales y colectivas.
- Para nuestros clientes externos: planificación, monitoreo de la calidad, seguimiento y control durante todas las etapas de la obra para mayor tranquilidad de nuestros clientes.

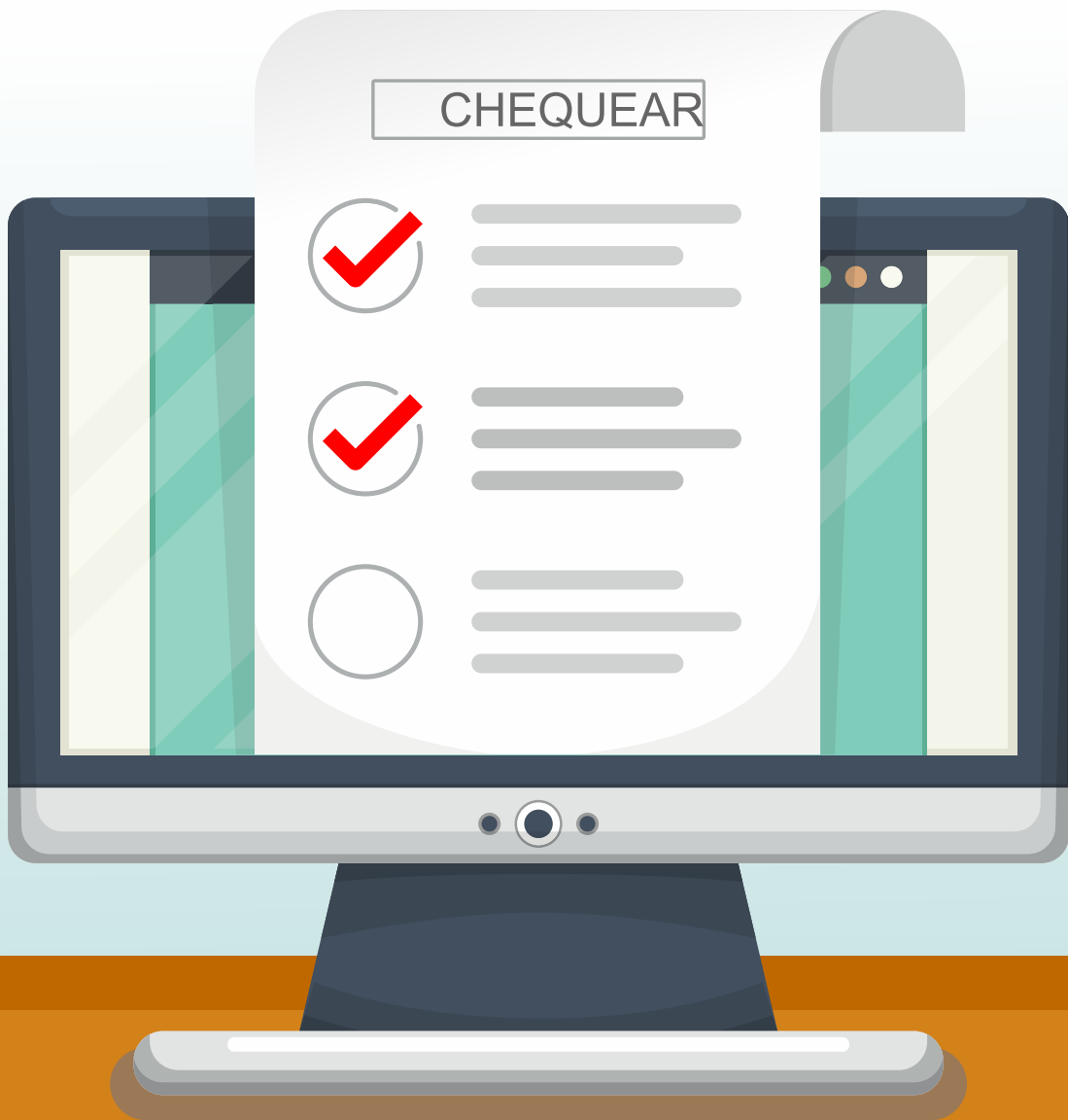
## Valores Centrales

- Búsqueda constante de innovación en procesos y operaciones.
- Mejora continua y calidad en los productos entregados.
- Minimización de pérdidas.





# PLANEAR, HACER, REPETIR SEGUIR HACIENDO, HASTA SER LOS MEJORES



En Bieber y CÍA utilizamos Last Planner, un sistema de control que mejora el cumplimiento de las actividades y que maximiza la eficiencia de los recursos de los proyectos de construcción.



# EDIFICIOS RESIDENCIALES & CORPORATIVOS



# EDIFICIOS RESIDENCIALES & CORPORATIVOS

EDIFICIO TORRE DEL SOL

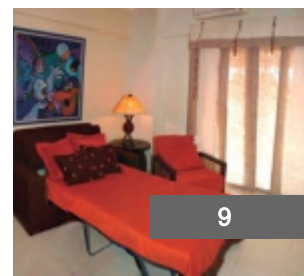
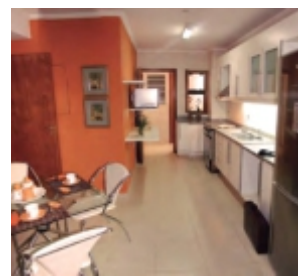


Ficha técnica:

Construcción:  
Edificio Torre del Sol

Ubicación:  
San Martín c/ Carlos Abdalá

Área Construida:  
4.960 m<sup>2</sup>.





# EDIFICIOS RESIDENCIALES & CORPORATIVOS

EDIFICIO EMPERADOR



Ficha técnica:

Construcción:  
Edificio Emperador

Ubicación:  
Ciudad del Este

Área Construida:  
8.200 m<sup>2</sup>.





# EDIFICIOS RESIDENCIALES & CORPORATIVOS

EDIFICIO RICHE



Ficha técnica:

Construcción:  
Edificio Riche

Ubicación:  
Ciudad del Este

Área Construida:  
8.400 m<sup>2</sup>.



*Riche*



# EDIFICIOS RESIDENCIALES & CORPORATIVOS

EDIFICIO M1 TOWER



Ficha técnica:

Construcción:  
Edificio M1 Tower

Ubicación:  
Ciudad del Este

Área Construida:  
3.600 m<sup>2</sup>.





# EDIFICIOS RESIDENCIALES & CORPORATIVOS

EDIFICIO CORPORATIVO COPETROL



Ficha técnica:

Construcción:  
Edificio Coporativo Copetrol

Ubicación:  
Asunción

Área Construida:  
2.500 m<sup>2</sup>.





# EDIFICIOS RESIDENCIALES & CORPORATIVOS

EDIFICIO ELISA



**Elevador para vehículos PRIMERO EN PARAGUAY**

Ficha técnica:

Construcción:  
Edificio Elisa

Ubicación:  
Asunción

Área Construida:  
1.450 m<sup>2</sup>.





# EDIFICIOS RESIDENCIALES & CORPORATIVOS

EDIFICIO MORELIA - SAJONIA



Ficha técnica:

Construcción:  
Sajonia Apartament S.A.

Ubicación:  
Asunción

Área Construida:  
9.838,65 m<sup>2</sup>.





# EDIFICIOS RESIDENCIALES & CORPORATIVOS

EDIFICIO TERRAZAS DEL LAGO



Ficha técnica:

Construcción:  
Edificio Terrazas del Lago

Ubicación:  
Hernandarias

Área Construida:  
2.220 m<sup>2</sup>.





# EDIFICIOS RESIDENCIALES & CORPORATIVOS

EDIFICIO FORTALEZA 25 DE MAYO



Ficha técnica:

Construcción:  
**FORTALEZA S.A**

Ubicación:  
Asunción

Área Construida:  
10.561 m<sup>2</sup>.





# EDIFICIOS RESIDENCIALES & CORPORATIVOS

EDIFICIO JARDÍN DEL ESTE



Ficha técnica:

Construcción:  
Edificio Jardín del Este

Ubicación:  
Ciudad del Este

Área Construida:  
3.000 m<sup>2</sup>.





# EDIFICIOS RESIDENCIALES & CORPORATIVOS

EDIFICIOS BALCONES DE SEMINARIO



Ficha técnica:

Construcción:

MIATERA

Ubicación:

Barrio Seminario, Asunción

Área Construida:

12.855 m<sup>2</sup>.





# EDIFICIOS RESIDENCIALES & CORPORATIVOS

EDIFICIOS COMERCIALES



Ficha técnica:

Construcción:  
Noblesse Plaza

Ubicación:  
Ciudad del Este

Área Construida:  
800 m<sup>2</sup>.



Ficha técnica:

Construcción:  
Edificio Diva

Ubicación:  
Ciudad del Este

Área Construida:  
600 m<sup>2</sup>.



# EDIFICIOS RESIDENCIALES & CORPORATIVOS

EDIFICIOS COMERCIALES



Ficha técnica:

Construcción:  
Luminotecnia

Ubicación:  
Asunción

Área Construida:  
3.500 m<sup>2</sup>.



Ficha técnica:

Construcción:  
Casa Marco

Ubicación:  
Asunción

Área Construida:  
3.500 m<sup>2</sup>.



# EDIFICIOS RESIDENCIALES & CORPORATIVOS

EDIFICIOS COMERCIALES - CLUB HOUSE ALTOS  
CLUB SOCIAL DEL CONDOMINIO AQUA VILLAGE



Ficha técnica:

Construcción:  
Club House Altos

Ubicación:  
Altos

Área Construida:  
720 m<sup>2</sup>.





# EDIFICIOS RESIDENCIALES & CORPORATIVOS

EDIFICIO DE DIRECCIÓN DE COORDINACIÓN - ITAIPÚ



Ficha técnica:

Construcción:  
Dirección de Coord. Itaipú

Ubicación:  
Hernandarias, Alto Paraná

Área Construida:  
2.600 m<sup>2</sup>.





# EDIFICIOS RESIDENCIALES & CORPORATIVOS

SHOW ROOM EUSEBIO AYALA



Ficha técnica:

Construcción:  
Show Room Eusebio Ayala

Ubicación:  
Asunción

Área Construida:  
876 m<sup>2</sup>.



MUNICIPALIDAD DE ASUNCIÓN  
OBRA AMPLIACIÓN DE OFICINAS  
RESOLUCIÓN N° 396 D.O.P. 11-09-18

Construye:



**BIEBER & CIA.**  
CONSTRUCTORA

Ing. César Bieber  
PROFESIONAL

Ing. Daniel Bieber  
PROFESIONAL



# EDIFICIOS RESIDENCIALES & CORPORATIVOS

EDIFICIO CORPORATIVO CARGILL



Ficha técnica:

Construcción:  
Edificio Coporativo Cargill

Ubicación:  
ciudad del Este

Área Construida:  
3.850 m<sup>2</sup>.





# BARRIOS CERRADOS & CONJUNTOS HABITACIONALES

CONDOMINIO SUNSET HILL- SAN BERNARDINO



Ficha técnica:

Infraestructuras del condominio  
Calles, instalaciones de agua corriente, cloacales, eléctricas, planta de tratamiento de efluentes, Club House, amenities.





# SHOPPING, SUPERMERCADOS & ESTACIONES DE SERVICIO



# SHOPPING, SUPERMERCADOS & ESTACIONES DE SERVICIO

ARENA SHOPPING



Ficha técnica:

Construcción:  
Arena Shopping

Ubicación:  
Ciudad del Este

Área Construida:  
15.600 m<sup>2</sup>.





# SHOPPING, SUPERMERCADOS & ESTACIONES DE SERVICIO

SUPERMERCADO GRAN VIA - CIUDAD DEL ESTE - HERNANDARIAS



Ficha técnica:

Construcción:  
Supermercado Gran Via

Ubicación:  
Ciudad del Este

Área Construida:  
7.000 m<sup>2</sup>.



Ficha técnica:

Construcción:  
Supermercado Gran Via

Ubicación:  
Ciudad del Este

Área Construida:  
3.400 m<sup>2</sup>.



Ficha técnica:

Construcción:  
Supermercado Gran Via

Ubicación:  
Hernandarias

Área Construida:  
7.600 m<sup>2</sup>.



# SHOPPING, SUPERMERCADOS & ESTACIONES DE SERVICIO

SUPERMERCADOS GRAN VIA



Ficha técnica:

Construcción:  
Hipermercado Gran Via

Ubicación:  
Asunción

Área Construida:  
19.000 m<sup>2</sup>.





# SHOPPING, SUPERMERCADOS & ESTACIONES DE SERVICIO

SUPERMERCADOS SUPERSEIS



**Superseis KAMBAKUÁ**

Construcción: Superseis

Ubicación: Asunción

Área Construída: 14.000 m<sup>2</sup>.

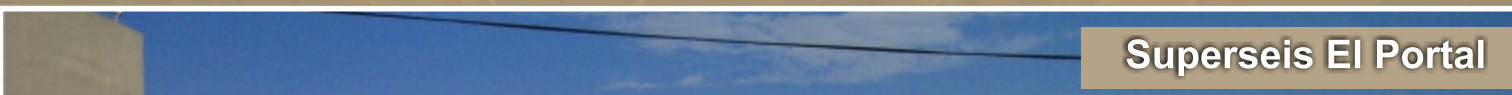


**Superseis 3 de Febrero (CDE)**

Construcción: Superseis

Ubicación: Ciudad del Este

Área Construída: 15.600 m<sup>2</sup>.



**Superseis El Portal**

Construcción: Superseis

Ubicación: Loma Pytá

Área Construída: 7.550 m<sup>2</sup>.





# SHOPPING, SUPERMERCADOS & ESTACIONES DE SERVICIO

SUPERMERCADOS SUPERSEIS



Ficha técnica:

Construcción:  
Superseis

Ubicación:  
Encarnación

Área Construida:  
11.960 m<sup>2</sup>.

Superseis Costanera Encarnación





# SHOPPING, SUPERMERCADOS & ESTACIONES DE SERVICIO

EDIFICIO COMERCIALES



**Super Stock San Antonio**

Construcción: Super Stock

Ubicación: San Antonio

Área Construída: 8.060 m<sup>2</sup>.



**Supermercado Stock Don Bosco (CDE)**

Construcción: Super Stock

Ubicación: Ciudad del Este

Área Construída: 4.300 m<sup>2</sup>.



**Supermercado Stock Mariano Roque Alonso**

Construcción: Super Stock

Ubicación: Mariano Roque Alonso

Área Construída: 3.935 m<sup>2</sup>.





# SHOPPING, SUPERMERCADOS & ESTACIONES DE SERVICIO

SUPERMERCADOS COLONIAS UNIDAS



Ficha técnica:

Construcción:  
Hipermercado  
Colonias Unidas  
Ubicación:  
Obligado, Itapúa  
Área Construida:  
31.000 m<sup>2</sup>.





# OBRAS CIVILES DE GRANDES ENVERGADURAS



# OBRAS CIVILES DE GRANDES ENVERGADURAS

VIADUCTO SAN MARTÍN - EUSEBIO AYALA Y SAN MARTÍN  
VIADUCTO DE 270 MTS CONSTRUÍDO EN ESTRUCTURA DE H° A°





# OBRAS CIVILES DE GRANDES ENVERGADURAS

SUB ESTACIÓN DE ANDE AYOLAS - 500 KV PARA EL CONSORCIO SIEMEN - RIEDER & CIA



Ficha técnica:

Construcción:  
Sub Estación ANDE  
Ayolas  
Ubicación:  
Supercarretera Ayolas  
Área Construida:  
6.000 m<sup>2</sup>.





# OBRAS CIVILES DE GRANDES ENVERGADURAS

SUB ESTACIÓN DE ANDE LUQUE - 220 y 66 KV PARA EL CONSORCIO RIEDER & CIA



Ficha técnica:

Construcción:  
Super Estación  
Ande - Molino

Ubicación:  
Luque





# OBRAS CIVILES DE GRANDES ENVERGADURAS

SUB ESTACIÓN ANDE - VILLA AURELIA 220 Y 66 KV PARA EL CONSORCIO RIEDER & CIA



Ficha técnica:

Construcción:  
Sub Estación ANDE  
Villa Aurelia

Ubicación:  
Asunción





# OBRAS CIVILES DE GRANDES ENVERGADURAS

RUTA CAAGUAZÚ - 18 KM, MOPC





# OBRAS CIVILES DE GRANDES ENVERGADURAS

RUTA CAACUPÉ - PIRIBEBUY - 18 KM, MOPC





# EDIFICIOS INDUSTRIALES





# EDIFICIOS INDUSTRIALES

DETECCIÓN DE INCENDIOS - ALMACÉN CENTRAL  
DE LA HIDROELÉCTRICA ITAIPÚ



## Detección de incendio – Almacén central de la Hidroeléctrica Itaipú

La obra ha sido ganada en una licitación internacional de la que participaron importantes empresas de Argentina, Brasil y Paraguay. El llamado de la licitación fue para la instalación de un sistema de detección de incendio de la más alta tecnología constituyéndose en la primera de su tipo en Sudamérica, para el almacén central de Itaipú Binacional, ubicado en el lado brasileño.

La obra consiste en un revolucionario sistema de detección de incendio, que por medio de tuberías se aspira el aire de los locales, el aire va a un analizador inteligente que lo monitorea continuamente, de esa forma si aparece humo en algún sector, este podrá determinar instantáneamente si el humo proviene de una colilla de cigarrillo o cualquier otro origen.

El sistema inteligente comunica inmediatamente a la central de Bomberos para ir a la zona en cuestión con los equipos necesarios para el caso. El analizador puede determinar cualquier variación en la composición del aire, derivados de humo, gases tóxicos, etc.

En los depósitos de almacenamiento de gases se han empleado sistemas lineales de detección de calor por medio de haces de luces, que al ser distorsionados por el humo o calor disparan la alarma.

La ventaja de éste sistema de detección por aspiración es que se detecta un principio de incendio a los primeros segundos de iniciados, antes de que haya calor o llama que puedan destruir el material.

Los sistemas convencionales solo detectan mucho después cuando ya existe combustión y llama, es decir cuando ya hay daños.



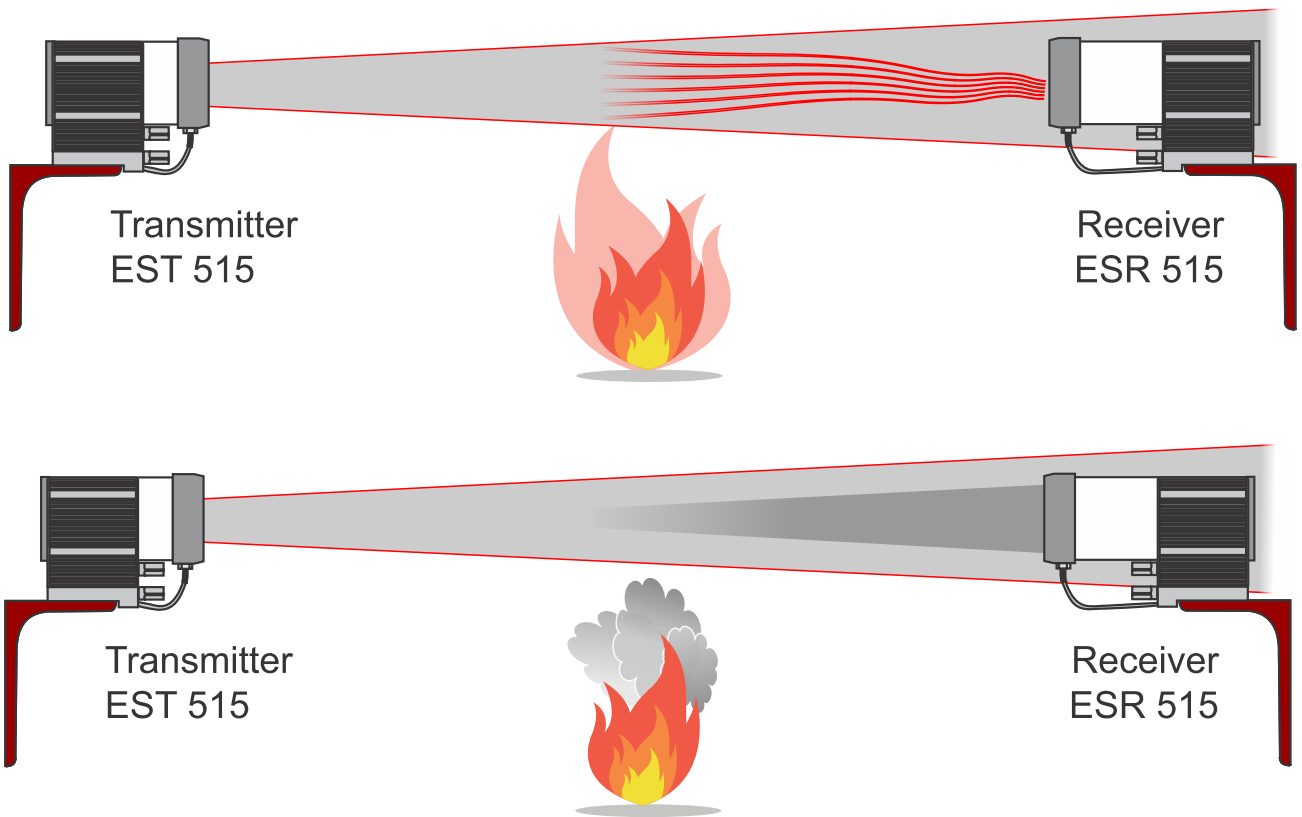


# EDIFICIOS INDUSTRIALES

DETECCIÓN DE INCENDIOS - ALMACÉN CENTRAL  
DE LA HIDROELÉCTRICA ITAIPÚ



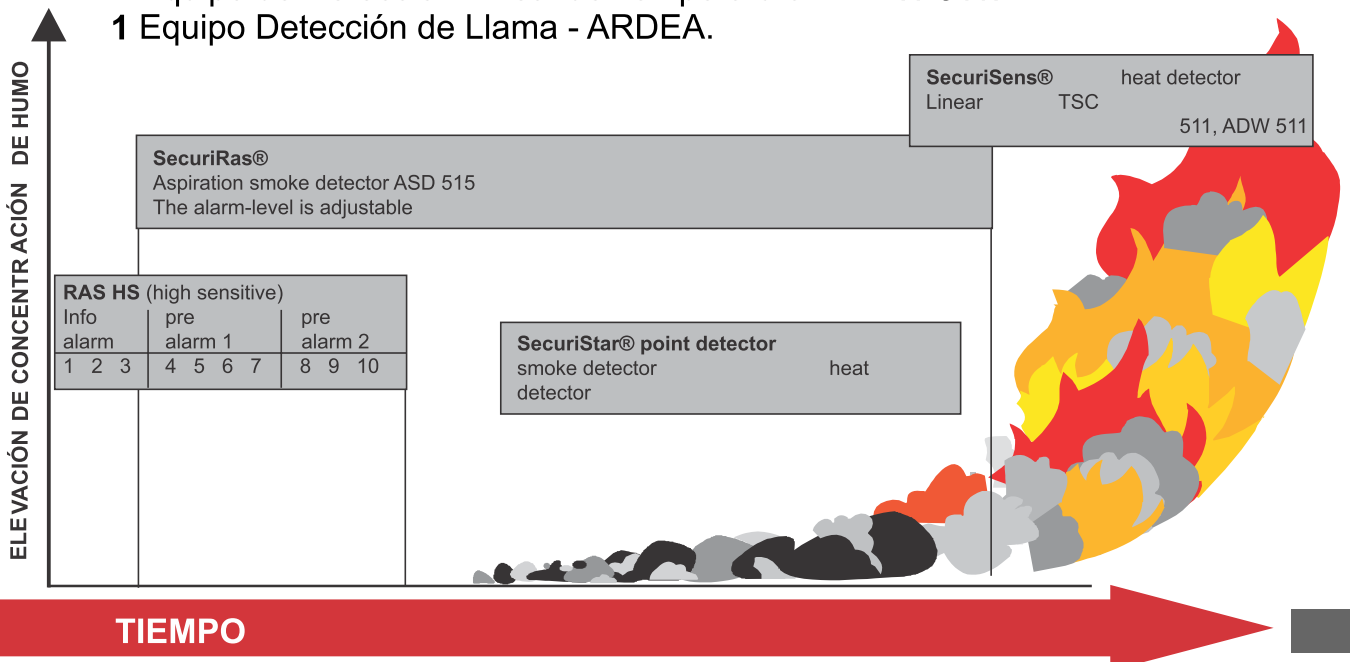
## Estudio de sensibilidad de detección de fuego



En los depósitos de almacenamiento de gases se han empleado sistemas lineales de detección de calor por medio de haces de luces, que al ser distorsionados por el humo o calor disparan la alarma.

### EQUIPAMIENTOS:

- 1 Panel Central de Control Inteligente con dos Lazos Inteligentes.
- 94 Sensores Fotoeléctricos Inteligentes.
- 19 Equipos de Aspiración SecuriRAS XL.
- 1 Equipo de Detección Lineal de Temperatura – ADW 511.
- 1 Equipo Detección de Llama - ARDEA.





# EDIFICIOS INDUSTRIALES

PARQUE LOGÍSTICO REAL



Ficha técnica:

Construcción:  
Parque Logístico Real

Ubicación:  
Fernando de la Mora  
Área Construida:  
4.605 m<sup>2</sup>.





# EDIFICIOS INDUSTRIALES

DEPÓSITO Y GALPÓN INDUSTRIAL - ELIN ACEROS



Es un complejo industrial, dedicado a la comercialización del acero, posee 16.900 m<sup>2</sup> de depósitos con 4 puentes grúas de 25 ton. y 500 m<sup>2</sup> de oficinas administrativas, además de playa de estacionamiento para gran cantidad de camiones semirremolques.





# CASAS Y MANSIONES





# CASAS Y MANSIONES

RESIDENCIA PARANÁ COUNTRY CLUB



Ficha técnica:

Construcción:  
Residencia particular  
Ubicación:  
Paraná Country Club

Área Construida:  
987 m<sup>2</sup>.





# CASAS Y MANSIONES

RESIDENCIA SANTA TERESA



Ficha técnica:

Construcción:  
Residencia Santa Teresa

Ubicación:  
Asunción

Área Construida:  
1.000 m<sup>2</sup>.





# CASAS Y MANSIONES

RESIDENCIA ROMERO - BIEBER





# CASAS Y MANSIONES

RESIDENCIA FERNANDO DE LA MORA





# PROYECTOS EN 3D





# PROYECTOS EN 3D

CONDOMINIO MONTECILLO II





# PROYECTOS EN 3D

CONDOMINIO NATURA





# PROYECTOS EN 3D

EDIFICIO ARCO IRIS





# PROYECTOS EN 3D

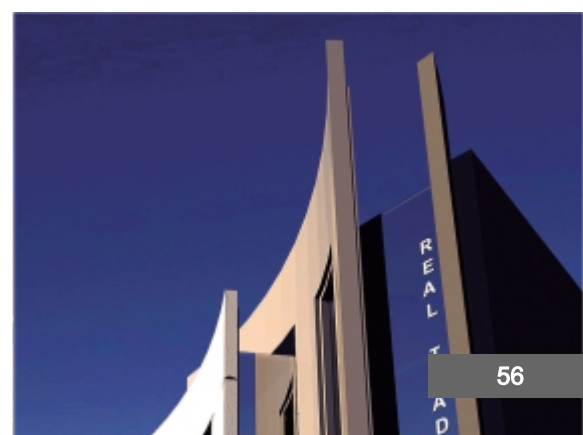
EDIFICIO PARANÁ TRADE CENTER





# PROYECTOS EN 3D

EDIFICIO REAL TRADE CENTER





# PROYECTOS EN 3D

SUPERMERCADO GRAN VIA





# PROYECTOS EN 3D

COMPLEJO HABITACIONAL PARANÁ





# PROYECTOS EN 3D

EDIFICIO PITIANTUTA



EDIFICIO PITIANTUTA

SHOWROOM



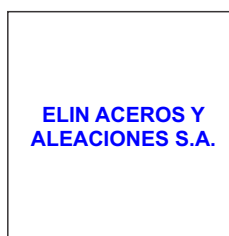
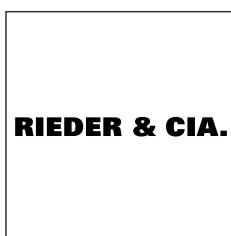
# PROYECTOS EN 3D

EDIFICIO RESIDENCIAL LOS LAURELES





# NUESTROS CLIENTES





[www.bieber.com.py](http://www.bieber.com.py)



World Trade Center - Asuncion Torre 1 - 1er. Piso - Tel.: (595-21) 605 725 - 605 726 Asunción - Paraguay  
Lomas Valentinas N° 1514 esq. Gerardo Buonghermini - Tel.: (595-61) 505 846 Ciudad del Este.  
Email: [administracion@bieber.com.py](mailto:administracion@bieber.com.py)



Management  
System  
ISO 9001: 2015

---

[www.tuv.com](http://www.tuv.com)  
ID 9105081042